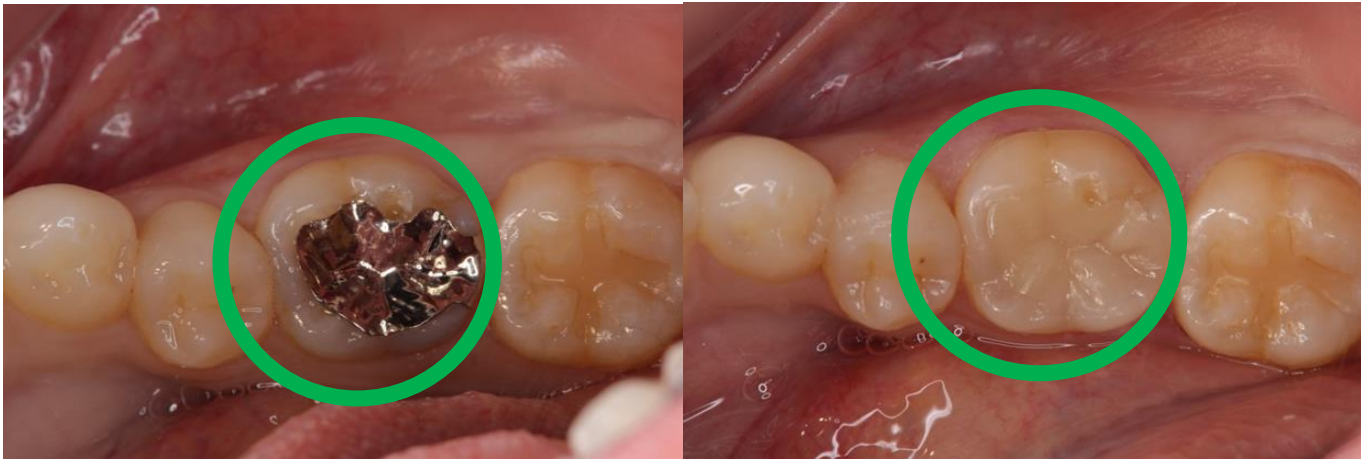


どこが虫歯だったか 見て分かりますか？



「CAD/CAM」(キャトカム) ～保険で白い歯を！

- ① 左側が「銀歯」。右側が「CAD/CAM」という強化プラスチック素材の詰め物です。
- ② 以前は保険で作るかぶせ物・詰め物は目立ってしまう「銀歯」しかなく、白い物はセラミック製などの高額な自費診療しか選択肢がありませんでした。
- ③ 「CAD/CAM」は保険で出来る白い歯です。当院では院内技工士が医師と連携しながら院内の器械で作るので安心です。

